

01.01.2022-31.12.2022

# PORADNIA RODZINNA KROKUS

INFORMACJE O PROJEKIE DLA UCZESTNIKÓW  
ORAZ WSPÓŁPRACUJACYCH INSTYTUCJI



**STOWARZYSZENIE SPOŁECZNO - KULTURALNE „KROKUS”  
UL. MICKIEWICZA 2/3 64 – 100 LESZNO**

poradnia.krokus@gmail.com tel. 506 968 164

 /poradniarodzinnakrokus



Projekt współfinansowany przez Miasto Leszno



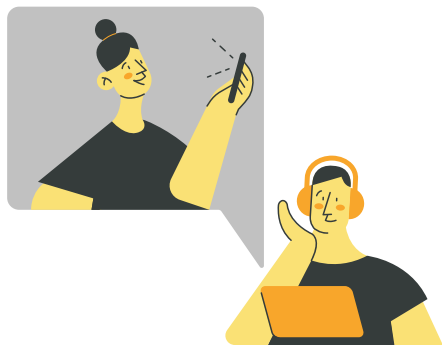
# MIEJSCE REALIZACJI DZIAŁAŃ INFORMACJE ZWIĄZANE Z PANDEMIĄ COVID-19



**MIEJSCE REALIZACJI:  
PORADNIA RODZINNA „KROKUS,  
UL. MICKIEWICZA 2/3, 64 – 100 LESZNO.**



**OD POCZĄTKU PANDEMII COVID - 19  
WARUNKI PRZYJĘĆ ORAZ MIEJSCE  
REALIZACJI ZADANIA DOSTOSOWYWANE SĄ  
DO AKTUALNYCH ZALECEŃ MINISTRA  
RODZINY I POLITYKI SPOŁECZNEJ ORAZ  
WYTYCZNYCH GŁÓWNEGO INSPEKTORA  
SANITARNEGO.**

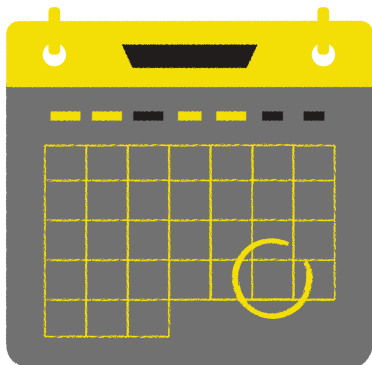


**Z UWAGI NA ZMIENNOŚĆ SYTUACJI  
EPIDEMIOLOGICZNEJ DOPUSZCZAMY  
MOŻLIWOŚĆ REALIZACJI SPOTKAŃ,  
WARSZTATÓW W SYSTEMIE NA ODLEGŁOŚĆ  
(TELEFONICZNIE, ZA POMOCĄ INTERNETU I  
POŁĄCZEŃ VIDEO) ORAZ ZA POMOCĄ  
ROZWIĄZAŃ ALTERNATYWNYCH.  
FORMA ZOSTANIE UZGODNIONA  
INDYWIDUALNIE.**



# PODSTAWOWE INFORMACJE

PROJEKT REALIZOWANY JEST  
OD 01 STYCZNIA DO 31 GRUDNIA 2022 ROKU.



PORADNIA RODZINNA "KROKUS" ZAPRASZA DO  
SKORZYSTANIA Z BEZPŁATNEJ CAŁOROCZNEJ  
I KOMPLEKSOWEJ POMOCY PSYCHOLOGICZNEJ,  
PEDAGOGICZNEJ, TERAPEUTYCZNEJ  
ORAZ EDUKACYJNEJ.

OSOBY ZGŁASZAJĄCE SIĘ DO PORADNI ODBYWAJĄ  
WSTĘPNE KONSULTACJE DOTYCZĄCE ROZPOZNANIA  
POTRZEB I WŁASNYCH MOŻLIWOŚCI .  
NA TYM ETAPIE ODBYWA SIĘ UZGODNIENIE ZASAD  
I ODPOWIEDNICH FORM POMOCY.



DO PROJEKTU ZAPRASZAMY RODZINY, RODZICÓW,  
OPIEKUNÓW, MAŁŻEŃSTWA, PARY, OSOBY DOROSŁE,  
DZIECI I MŁODZIEŻ Z MIASTA LESZNA, KTÓRE  
POTRZEBUJĄ WSPARCIA POMOCY, ROZMOWY,  
KONSULTACJI.



# OFERTA POMOCOWA

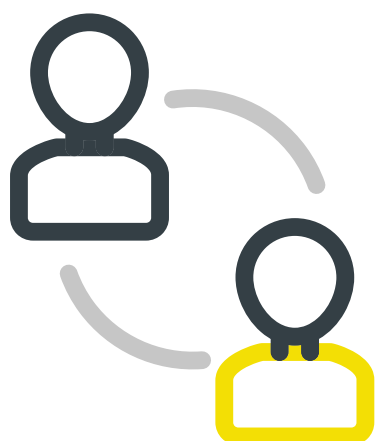
## PROFESJONALNA POMOC PSYCHOLOGICZNA



**W PORADNI RODZINNEJ KROKUS MOŻNA SKORZYSTAĆ Z POMOCY ŚWIADCZONEJ PRZEZ DWÓCH WYSOKO WYKWALIFIKOWANYCH PSYCHOLOGÓW.**

**POMOC PSYCHOLOGICZNA JEST FORMĄ WSPARCIA O BARDZO SZEROKIM ZASTOSOWANIU. SKIEROWANA JEST ZARÓWNO DO OSÓB DOŚWIADCZAJĄCYCH TRUDNOŚCI ŻYCIOWYCH, KRYZYSÓW, JAK I DO OSÓB KTÓRE CHCĄ POZNAĆ LEPIJ SIEBIE LUB POPRAWIĆ JAKOŚĆ SWOJEGO ŻYCIA.**

**POMOC PSYCHOLOGICZNA MOŻE MIEĆ FORMĘ JEDNORAZOWEGO KONTAKTU LUB REGULARNYCH SPOTKAŃ.**



**ZADANIE ŚWIADCZONE JEST PRZEZ DWÓCH PSYCHOLOGÓW, SPECJALIZUJĄCYCH SIĘ W PSYCHOLOGII KLINICZNEJ, NEUROPSYCHOLOGII, PSYCHOTERAPII, PSYCHOPROFILAKTYCE, POMOCY OSOBOM POSZKODOWANYM W WYNIKU DOŚWIADCZEŃ TRAUMATYCZNYCH.**



# OFERTA POMOCOWA

## REALIZACJA PROGRAMU "RODZINA OD - NOWA"



**PROGRAM "RODZINA OD- NOWA" ZAKŁADA PROMOWANIE WŁAŚCIWYCH POSTAW PARTNERSKICH, RODZICIELSKICH I POSZERZANIE UMIEJĘTNOŚCI KOMUNIKACYJNYCH. PROGRAM POLEGA NA BEZPOŚREDNIEJ PRACY Z OSOBAMI ZMAGAJĄCĄ SIĘ M.IN. Z TRUDNOŚCIAMI ŻYCIOWYMI, W KONTAKTACH Z LUDŹMI, W RELACJACH RODZINNYCH, PARTNERSKICH.**

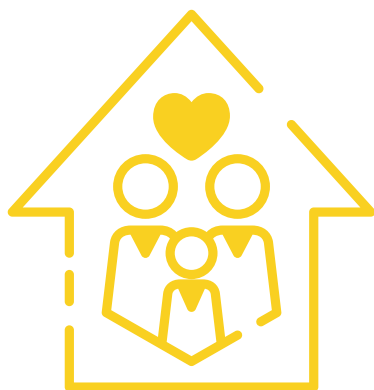
**ZGŁASZAJĄCE SIĘ OSOBY W RAMACH PROGRAMU SKORZYSTAĆ MOGĄ Z PORAD ORAZ TERAPII RODZINNYCH.**



**PROGRAM "RODZINA OD -NOWA" REALIZUJE PSYCHOLOG SPECJALIZUJĄCY SIĘ W PSYCHOLOGII KLINICZNEJ, SĄDOWEJ, TERAPII RODZINNEJ, PEDAGOGICE, PRACY Z DZIEĆMI ORAZ MŁODZIEŻĄ.**



# OFERTA POMOCOWA



## KLUB RODZINNY KROKUS CYKL SPOTKAŃ RODZINNYCH

**KLUB RODZINNY TO PRZYJAZNE MIEJSCE, KTÓRE TWORZĄ  
WSPÓLNIE RODZICE Z DZIEĆMI.  
KLUB DAJE MOŻLIWOŚĆ SPOTKANIA SIĘ Z INNYMI RODZICAMI,  
INTEGRACJI, DZIELENIA SIĘ DOŚWIADCZENIAMI.  
TO MOŻLIWOŚĆ KREATYWNEGO SPĘDZANIA CZASU  
DLA CAŁEJ RODZINY.**

**ZAJĘCIA PROWADZONE SĄ METODĄ WARSZTATOWĄ,  
Z WYKORZYSTANIEM SZTUKI, ZABAW MANUALNYCH,  
TWÓRCZOŚCI PLASTYCZNEJ, TECHNICZNEJ I RĘKODZIELNICZEJ.**

**WARSZTATY W RAMACH KLUBU PROWADZONE SĄ PRZEZ  
2 PEDAGOGÓW.**



# **OSOBY KORZYSTAJĄCE Z OFERTY PORADNI RODZINNEJ KROKUS**

**CELEM DZIAŁAŃ PROWADZONYCH W PORADNI RODZINNEJ KROKUS JEST WZMACNIANIE RODZIN, POTENCJAŁU JEJ CZŁONKÓW, KOMPETENCJI WYCHOWAWCZYCH I OSOBISTYCH, BAZOWANIE NA DOŚWIADCZENIACH POZYTYWNYCH, ROZWÓJ TALENTÓW, ZAINTERESOWAŃ I PASJI, DZIELENIE SIĘ DOŚWIADCZENIEM I WSPÓLNE SPĘDZANIE CZASU.**



**OSOBY KORZYSTAJĄCE Z POMOCY, WSPARCIA ZAPEWNIONĄ MAJĄ:  
PROFESJONALNĄ POMOC,  
WIELOSPECJALISTYCZNĄ I SYSTEMOWĄ PRACĘ  
TERAPEUTYCZNĄ,  
POMOC DOSTOSOWANĄ DO INDYWIDUALNYCH POTRZEB,  
PRACĘ WARSZTATOWĄ .**

**IŁOŚĆ SPOTKAŃ PRZEPROWADZONYCH W RAMACH PROJEKTU ZALEŻY O ZŁOŻONOŚCI PODEJMOWANYCH TEMATÓW. SPOTKANIA ODBYWAJĄ SIĘ REGULARNIE.**



**OSOBY OTRZYMAJĄ STOSOWNE ZAŚWIADCZENIA,  
CERTYFIKATY WEDŁUG POTRZEB.**



# KONTAKT

## PORADNIA RODZINNA KROKUS



**ZGŁOSZENIA telefoniczne codziennie od 14:00-18:00**  
**506 968 164**



**ZGŁOSZENIA**  
**poradnia.krokus@gmail.com**



Projekt współfinansowany przez Miasto Leszno

